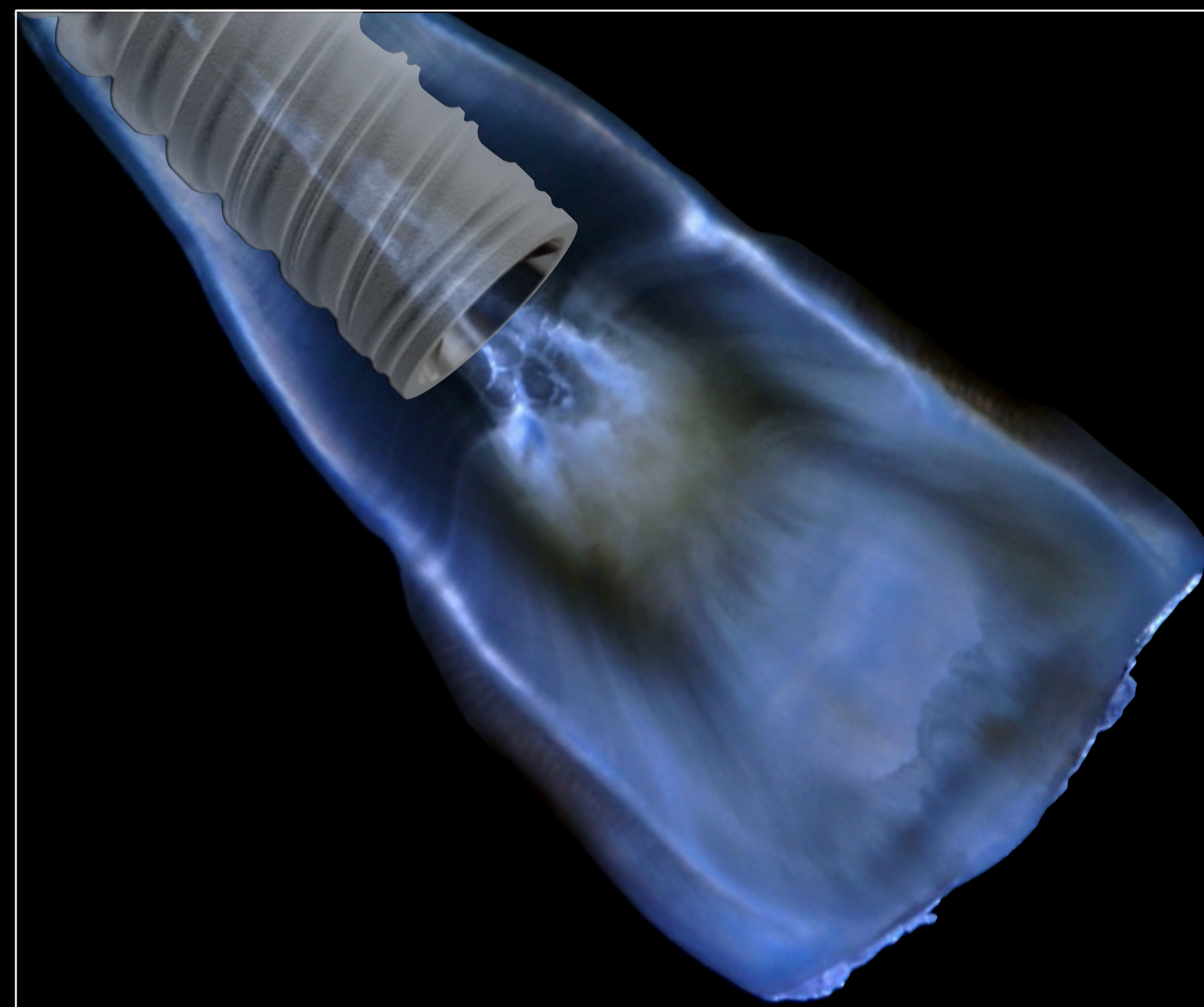


Del Diente al Implante....  
Emulando a la naturaleza

Gijón'16



PP

Pablo Pavón DDS



P

r

O

g

r

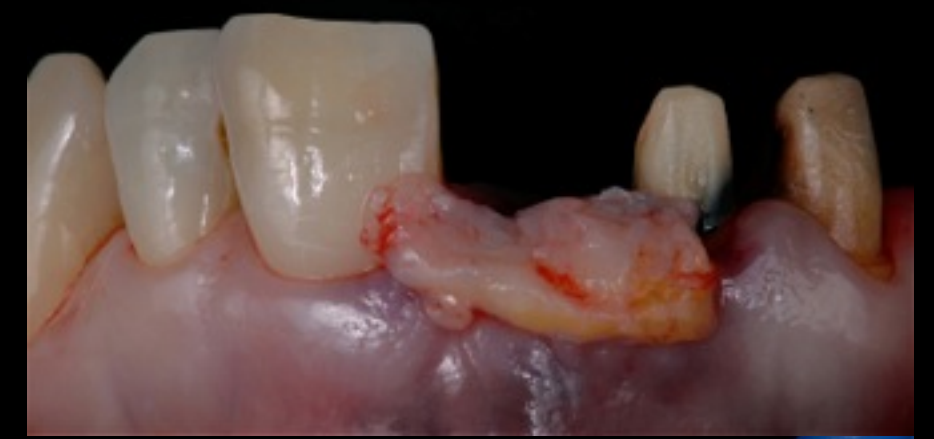
a

m

a

## 1 Provisionalización: El provisional como herramienta para el éxito de la restauración final.

- Provisionalización en dientes. Provisional en cascara de huevo. Remarginado. Provisional de laboratorio. Manejo clínico.
- Provisionalización en Implantes. Perfil de Emergencia. Conformación y modelado. Manejo Clínico. Pin de impresión personalizado. Toma de medida.
- Manejo de provisionales en implantes post-extracción.
- El diente natural como corona provisional. Casos clínicos



## 2 Manejo del tejido blando en el sector anterior:

- Injerto de Tejido Conectivo: ¿Paladar ó Tuberosidad? Cuándo y como.
- Manejo quirúrgico y prostodóntico de los tejidos blandos alrededor de implantes.
- Técnicas de Aumento de tejido blando: Soluciones para casos complejos y complicaciones en Implantes.
- Pónticos: Conformación. Técnica paso a paso.

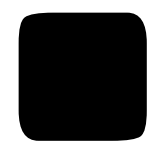




1ºmes



5ºmes



Provisionalización





“Todo arte es imitación de la naturaleza”

Seneca



### 3 Cirugía protésicamente Guiada:

Diagnóstico y planificación en 3D. Software para cirugía guiada.

Cirugía guiada para optimizar la estética en el sector anterior.

Regeneración de Tejidos protésicamente guiados.

Pilar de cicatrización Individualizado.

Abordaje multidisciplinar de casos complejos mediante cirugía guiada. Planificación de tratamiento.

### 4 Comunicación Clínica – Laboratorio: Comunicación para la excelencia.

Transferencia del contorno del tejido blando y del perfil de emergencia conformado a la restauración definitiva. Pin de impresión personalizado. Toma de medida.

Transferencia de zona pónico. Técnica.

Fotografía. Toma de color. Spectrofotometría. Polarización.

Opciones de prótesis definitiva en el sector anterior.

Restauraciones Implantosoportadas. ¿Atornillada ó Cementada?.

Tipos de pilares. Nuevos materiales.





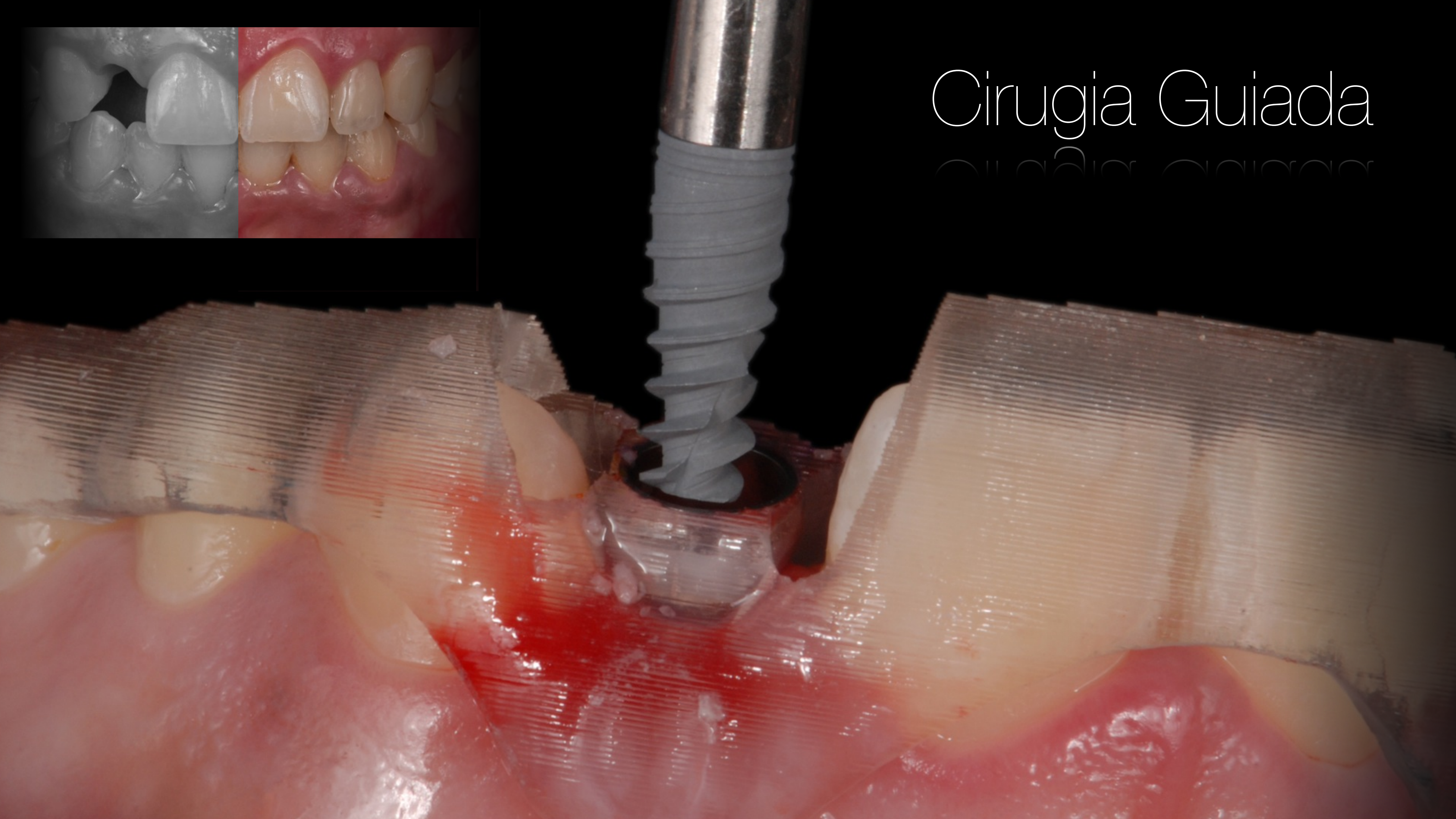
Perfil de Emergencia





# Cirurgia Guiada

guiada guiada







# Ponente

Dr. Pablo Pavón

- Licenciado en Odontología por la Universidad de Sevilla en el 2004.
- Máster Avanzado en Estética y Rehabilitación Oral, Dental Institute, Barcelona.
- Miembro activo de SEPES, colaborando en diversas revistas y congresos nacionales.
- Premio otorgado al mejor Póster en Sepes 2011.
- Profesor en el Máster de Periodoncia e implantes, Universidad de Sevilla.
- Profesor colaborador en el Diploma de Especialización en Prótesis sobre Implantes, Universidad de Sevilla.
- Práctica clínica exclusiva en Prótesis e Implantes en Sevilla y Valencia.
- Ponente en diversos congresos y cursos a nivel nacional.
- Centrado en la Implantología y Prostodoncia del sector anterior, sobre todo en cirugía guiada, manejo de tejidos blandos, y en todo lo relacionado con la excelencia.